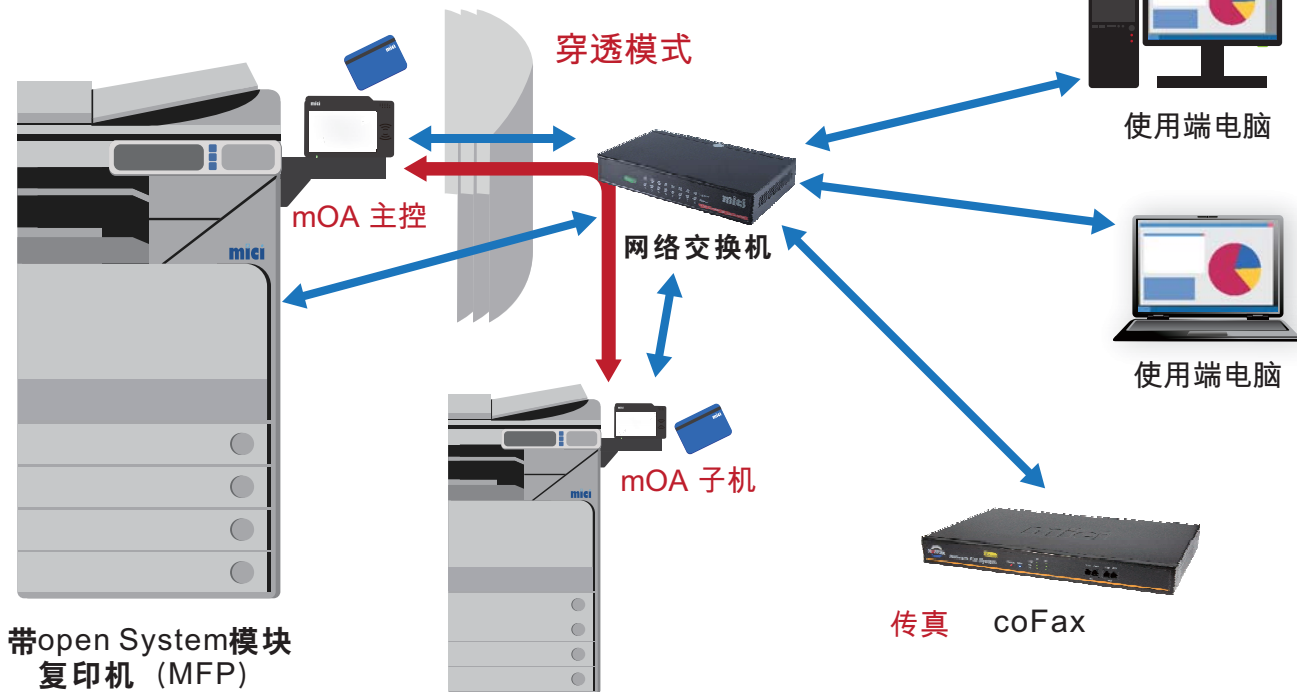


# mOA 基础架构图



# mOA 办公设备使用管理系统

Multifunction Office Appliance System

MOA-120

**办公设备管理全新定位**— mOA为企业提供了全新定位的办公设备管理解决方案，它将服务器端软件和硬件完美的结合在一起，让您的安装和维护更方便，使用者自行使用卡片或手动输入方式来进行设备使用记录及管理。mOA彻底提升了复印机（MFP）的使用功能，从信息化的角度，以离散式的部署架构、集中式管理模式，建立起企业内部先进实用的办公设备讯息应用和管理系统。

## 产品特点

- √ 嵌入式linux系统, 安全可靠。
- √ 7寸触控面板, 设定简单, 操作直观。
- √ 内建双频段刷卡功能, 同时支援EM及MiFare卡。
- √ 弹性主从架构, 可定义mOA为主控或子机。
- √ 支援Open System Module。
- √ 无授权人数上限, 帐户管理整合LDAP。
- √ 管理复印/传真/打印/扫描四功定义彩色或黑白的使用权。
- √ 分别定义复印/传真/打印/扫描四功之彩色或黑白的单价。
- √ 自定计价方式, 包括依纸张尺寸、类别或简单计费。
- √ 支持项目方式、动态即选浮动差价归帐。
- √ 支援Web介面, 可自订统计报表, 并可导出成.CSV。



mOA 产品规格表

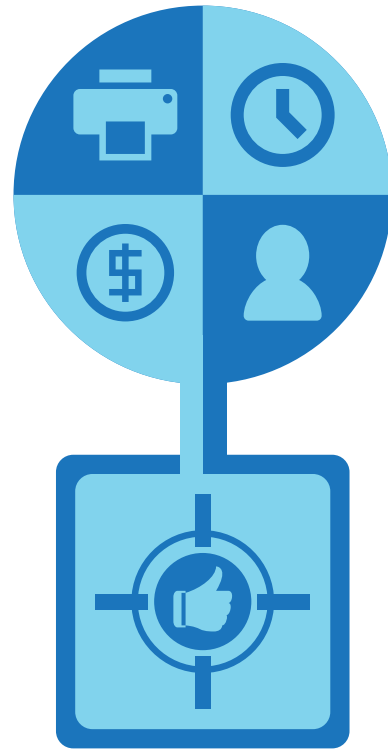
|             |                             |              |                 |
|-------------|-----------------------------|--------------|-----------------|
| 帐户多层次管理     | 支持                          | 浮动计价策略       | 帐户/部门/群组        |
| 帐户权限定义      | 支持                          | 计费统计模块       | 帐户/部门/群组        |
| 主从架构同步资料    | 支持                          | 复印规则管理       | 数量/尺寸/黑彩/计费     |
| 主控/子机离线作业   | 支持                          | 打印规则管理       | 数量/尺寸/黑彩/计费     |
| 多帐户登陆身份选择   | 支持                          | 扫描规则管理       | 数量/尺寸/黑彩/计费     |
| 帐户管理模块      | 支持                          | 传真规则管理       | 数量/尺寸/黑彩/计费     |
| 设备管理模块      | 支持                          | <b>硬件规格表</b> |                 |
| 计费管理模块      | 支持                          | 网络接口         | RJ45(10/100M) 2 |
| 报表管理模块      | 支持                          | 工作温度         | 0~60°C          |
| 使用设备纪录备份    | 支持                          | 电源           | 12V 1.5A        |
| LDAP认证支持    | 支持                          | 尺寸           | 215 159 26 mm   |
| Open System | Aurora/Konica Minolta/Sharp | 重量           | 460 g           |
| 储值卡插件模块     | * 支持                        | 屏幕尺寸         | 7寸LCD电阻屏        |

\* 选购套件



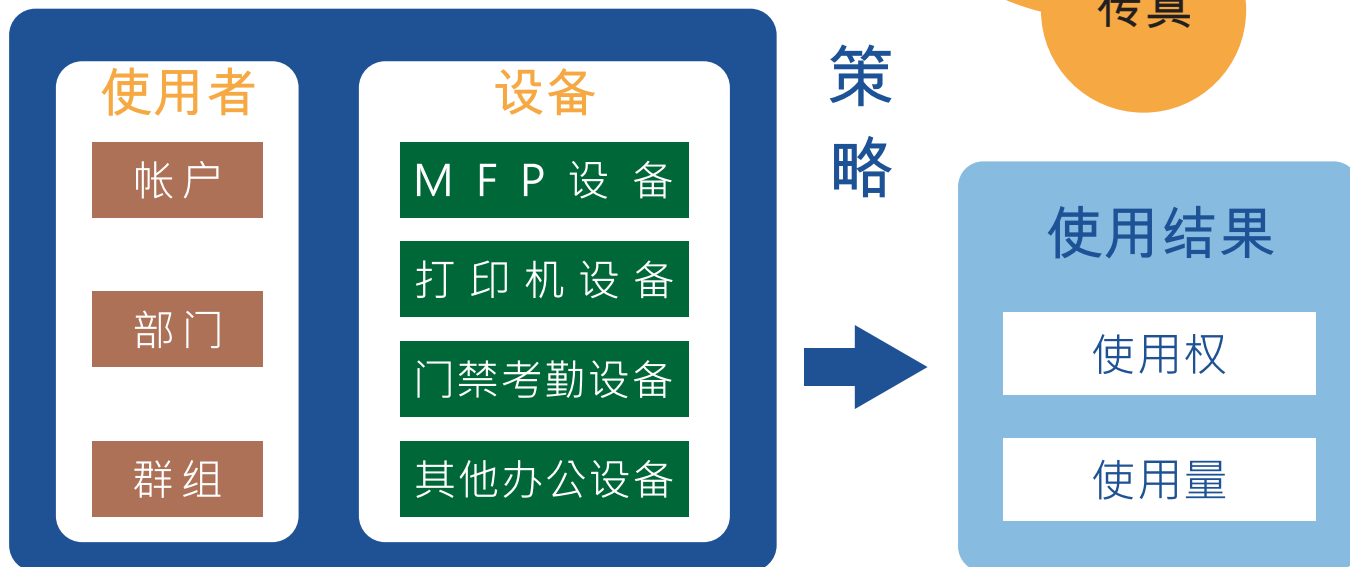
# 良性的管理提高企业竞争力

mOA可将资源(人、资金、机器、设备、时间、资讯、技术)有效的管理以达成组织的目标。



## 简单易懂的操作管理模式

mOA提供您最方便的操作管理模式，建立策略后可定义分别依复印、打印、扫描、传真等四功来管理设备的使用权及单价，同时还可制定不同的计价策略，将使用结果及使用量进行统计分析报表，是帮您节省设备使用量统计时间的好帮手！



## 设备使用管理的最佳小帮手



部门使用  
状态画面

## 报表统计 分析画面



### 产品功能

#### 权限管理

弹性可针对(单位/部门/帐户/群组)依策略设定进行使用者管理及事务机使用权限管理，可自订帐户刷卡或员编登入是否加密码，亦可设定刷卡登入帐户语系显示繁体中文、简体中文或英文语言介面登陆及系统进行察看和管理。

#### (复/打/扫/传)四大功能管理

支援用户端列印时弹窗输入用户名和密码认证支持按照(单位/部门/帐户/群组)之列印项目进行认证、监控和计费，开放式的介面可以实行刷卡影印、传真、扫描、列印、四大功能权限管理和四大功能记录及计费，并提供弹性纪录与控制模式让使用者选择。

#### 支持动态即选浮动差价归帐

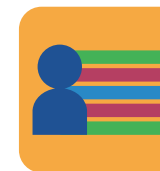
刷卡登入后可动态选择可使用帐户，依使用者点该帐户当下直接继承该帐户权限与归帐项目，提供管理者或企业有效纪录复印、传真、打印、扫描，作业时间并即时显示帐户额度，有效协助企业进行弹性专案管理及浮动计价归帐...等问题。

#### 主从架构

本系统提供(主控端/子机)完整初始化，快速三分钟即完成系统初始设定，纪录模式中主控端与子机离线可独立作业，当网路连上系统会自动取得资料进行统整，从主控端可管理所有子机并可列出所有日志及总报表，子机扩充无限制。

#### 多种报表输出

可依(管理者/使用者)需求自行定义日期区间或类型、费用、尺寸、颜色...进行资料筛选，可直接打印报表或汇出，针对单位、部门、帐户、群组、设备、年、月、日、复印、传真、打印、扫描各别进行深入分析，使用者可自定义报表范本，本系统提供OLAP线上立即分析处理可呈现报表及图表，可将资料汇出。



#### 卡机管理

本系统内建双频段读卡功能，同时支援：EM卡(125KHz)/MiFare卡(13.56MHz)与客户卡片系统整合，可弹性自定义刷卡是否加密，刷卡物件有效提升文件输出安全性与机密性，纪录笔数及机器参数等内容可长达三年之年限，并提供异地备份机制。

#### 参数设定

本系统提供人性化跨平台WEB端，系统初始化(管理者/使用者)可轻松进行系统参数设定，多元化策略管理让管理者可迅速依据策略自动进行额度调整，轻松管理。

#### 支持动态即选项目管理

独家(单位/部门/帐户/群组)即选继承概念，动态指定继承、浮动计价策略，支援专案方式归帐，方便专案型组织的管理。

#### 帐号整合管理

提供大量CSV帐号汇入，基于LDAP为基础的网域(AD)主机进行完整整合，帐号数量无上限。

#### 充值系统(选购)

适用于多元化商务中心及政府、学校、机关单位、图书馆...等等，可直接进行刷卡立即充值功能。